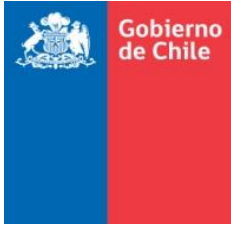




## **Minuta Comuna de Monte Patria**

---

Provincia de Limarí



**Octubre 2014**

---

Departamento de Planificación Territorial  
División de Planificación y Desarrollo Regional

## Comuna de Monte Patria

1. Descripción General	2
2. Antecedentes demográficos	3
3. Antecedentes Territoriales	4
4. Antecedentes Sociales y Económicos	5
5. Educación	7
6. Salud	7
7. Instrumentos de Planificación	8
8. Inversión	8



### 1. Descripción General

La comuna de Monte Patria está marcada por su dispersión geográfica y ruralidad. Cuenta con un total de 30.137 habitantes (Censo 2012 Resultados Preliminares) y una superficie territorial de 4.366,3 Km<sup>2</sup>, lo que la hace, después de la comuna de Vicuña, una de las más extensas de la región. La comuna de Monte Patria es una comuna cordillerana y fronteriza. Gran parte de su territorio consta de áreas de montaña y altas pendientes.

La estructura hídrica consiste en los cinco grandes valles conformados por sus cinco ríos principales; el Río Grande, el Río Rapel, el Río Huatulame, el Río Mostazal y el Río Ponio. Estos ríos confluyen en el Embalse la Paloma, para posteriormente convertirse en el principal afluente del Río Limarí.

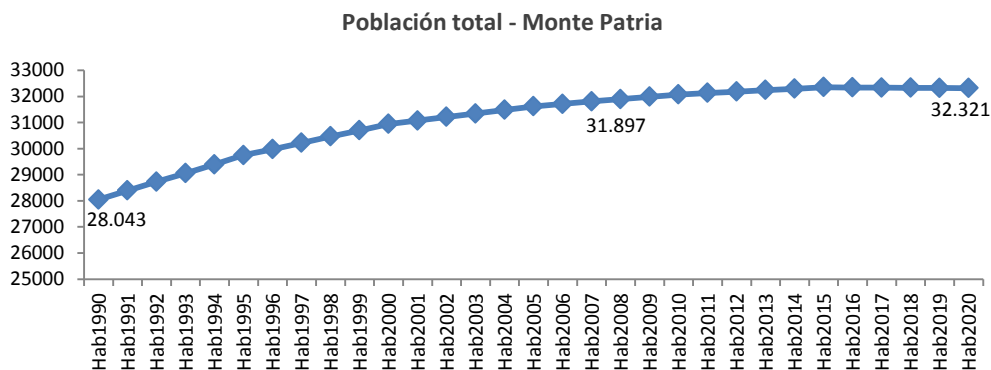
## 2. Antecedentes demográficos

### 2.1 Población Comunal

Comuna	1992	2002	2012	% Comuna respecto de la Población Regional (2012)	Variación (%) 1992-2002	Variación (%) 2002-2012	Variación Absoluta 2002-2012
Monte Patria	28.374	30.276	30.137	4,25	6,7	-0,45	-139

Fuente: INE, 2012 \*Información Preliminar en proceso de Revisión.

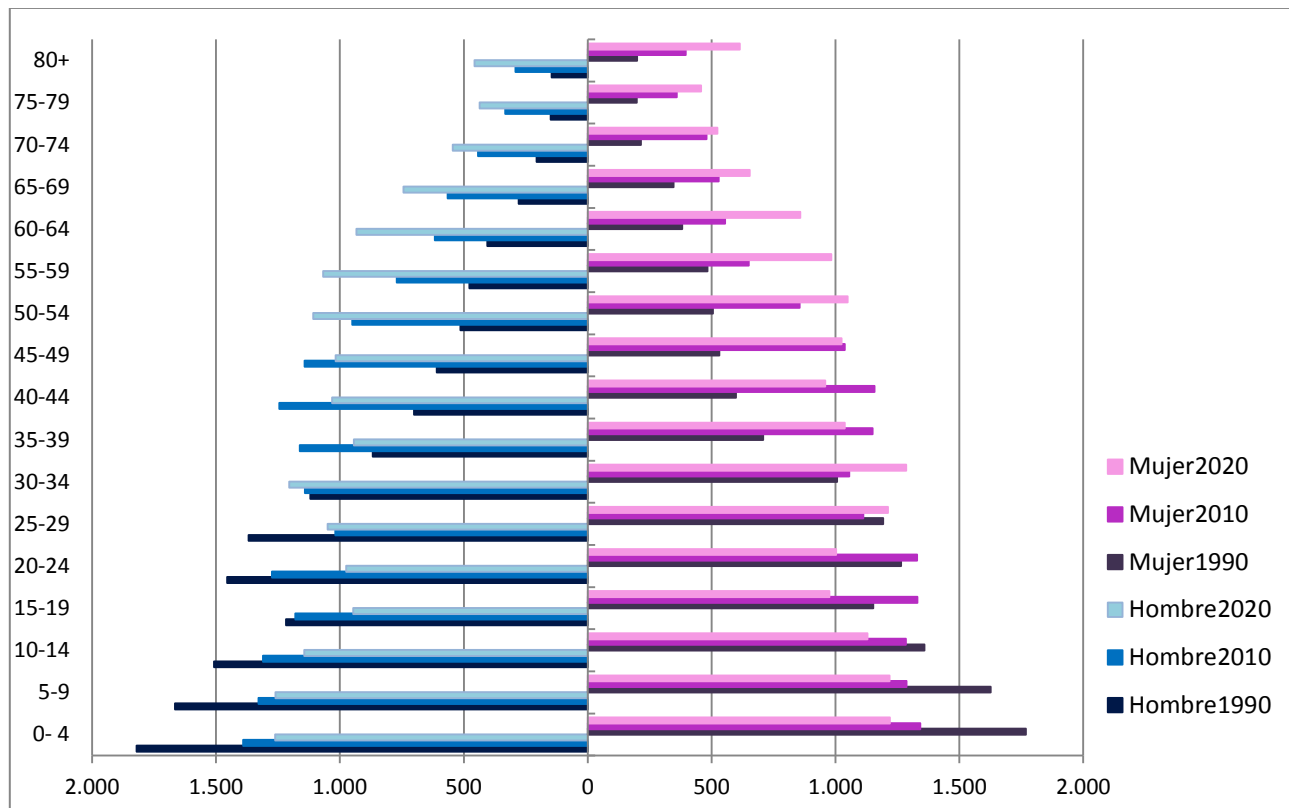
### 2.2 Proyecciones de Población



Fuente: Estrategia Regional de Desarrollo 2020

De acuerdo a cifras comunales preliminares del censo 2012, la Comuna de Monte Patria cambió su patrón de crecimiento, presentado una variación negativa leve entre los censos del 2002 y 2012. A diferencia de lo proyectado

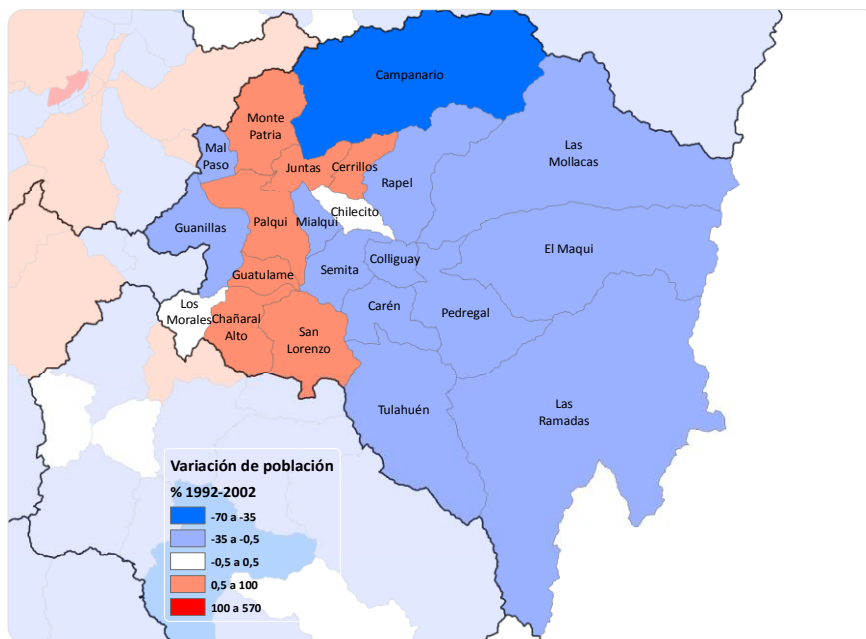
### 2.3 Pirámide Poblacional



Fuente: Estrategia Regional de Desarrollo 2020

### 3. Antecedentes Territoriales

#### 3.1 Variación de Población 1992-2002, por distrito censal



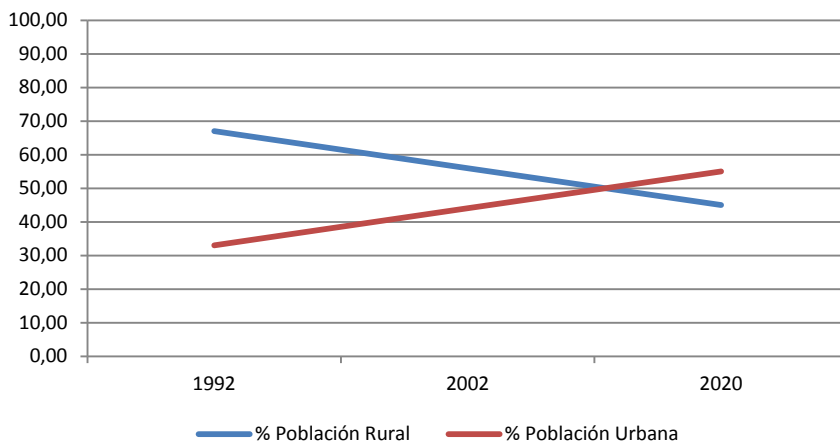
Fuente: Estrategia Regional de Desarrollo 2020.

#### 3.2 Población Urbana Rural

Comuna	Población Urbana 2002	Población Rural 2002	Población Urbana 2012	Población Rural 2012	Variación% Urbana 2002-2012	Variación% Rural 2002-2012
Monte Patria	13.340	16.936	14.614	15.523	9,55	-8,34
	30.276		30.137			

Fuente: Bases INE \*Información año 2012 Preliminar en proceso de Revisión.

#### 3.3 Proyección composición población urbana y rural en Comuna de Monte Patria



Monte Patria, está tendiendo a un equilibrio entre la población urbana y rural, con la tendencia de que esta última empiece un proceso de decrecimiento y según datos del Censo 2012 Preliminar se estaría dando de esta forma.

Fuente: Estrategia Regional de Desarrollo 2020

Para dar un contexto de esta evolución se entregan las proporciones obtenidas de la encuesta CASEN

	CASEN 2009		CASEN 2011	
	% Pob. urbana	% Pob. rural	% urbano	% rural
<b>Monte Patria</b>	47,2	52,8	52,50	47,50

Fuente: CASEN, 2011.

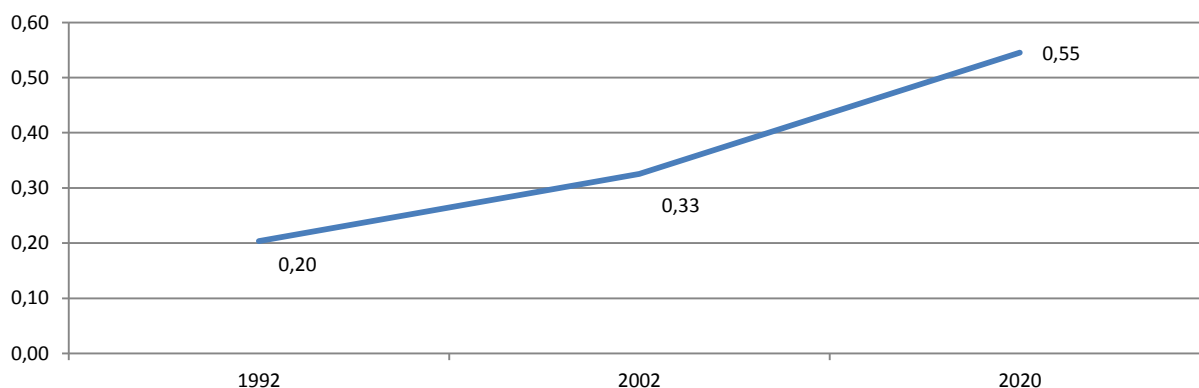
### 3.4 Sistemas de Agua Potable Rural en Monte Patria (a Marzo 2014).

<b>Nº APR</b>	<b>23</b>
<b>Población Abastecida</b>	<b>24.280</b>

Fuente: DOH, 2014.

## 4. Antecedentes Económicos y Sociales

### 4.1 Índice de desarrollo socioeconómico – Comuna de Monte Patria



Fuente: Estrategia Regional de Desarrollo al 2020.

### 4.2 Situación de Pobreza

2003			2006			2009			2011		
Indigente	Pobre No Indigente	No Pobre	Indigente	Pobre no indigente	No pobre	Indigente	Pobre no Indigente	No pobre	Pobres extremos	Pobres no extremos	No pobres
<b>1.858</b>	5.668	23.967	715	4.356	26.268	929	3.009	28.044	402	4.158	27.152

Fuente: Casen, 2011.

### 4.3 Condición de Actividad

Territorio	Ocupados				Desocupados				Inactivos			
	2003	2006	2009	2011	2003	2006	2009	2011	2003	2006	2009	2011
<b>Monte Patria</b>	12.437	11.310	12.874	12.125	498	368	850	291	9.644	11.623	10.590	12.092

Fuente: Casen, 2011.

#### 4.4 Ingreso promedio hogares

Ingresos Promedios	2003	2006	2009	2011
<b>Ingreso autónomo</b>	230.735	288.531	345.509	365.791
<b>Subsidio monetario</b>	8.549	10.752	28.049	33.098
<b>Ingreso monetario</b>	239.284	299.283	373.558	398.889

**Autónomo:**

Ingreso por concepto de sueldos y salarios, ganancias provenientes del trabajo independiente, auto provisión de bienes producidos por el hogar, bonificaciones, gratificaciones, rentas, intereses, así como jubilaciones, pensiones, montepíos y transferencias entre privados.

**Monetario:**

Suma del ingreso autónomo y los subsidios monetarios

#### 4.5 Economía - Número de empresas según tamaño 2006 al 2012.

Tamaño Según Ventas	2005	2006	2007	2008	2009	2010	2011	2012
<b>Sin Ventas</b>	199	212	213	207	202	199	190	168
<b>Micro</b>	1.378	1.398	1.401	1.374	1.387	1.352	1.393	1.439
<b>Pequeña</b>	170	179	158	174	155	193	215	205
<b>Mediana</b>	17	13	16	15	15	14	21	21
<b>Grande</b>	5	5	6	6	7	7	6	7
<b>Total</b>	<b>1.769</b>	<b>1.807</b>	<b>1.794</b>	<b>1.776</b>	<b>1.766</b>	<b>1.765</b>	<b>1.825</b>	<b>1.840</b>

Fuente: Servicio de Impuestos Internos (SII)

**Micro** 0,01 UF a 2.400 UF - **Pequeña** 2.400,01 UF a 25.000 UF - **Mediana** 25.000,01 UF a 100.000 UF  
**Grande** 100.000,01 UF a 1.000.000 UF

#### 4.6 Número de Empresas por Rama de Actividad Económica 2009 al 2012.

Empresas por Rama de Actividad	2009	2010	2011	2012
Agricultura, ganadería, caza y silvicultura	870	850	852	836
Pesca	0	0	0	0
Explotaciones de Minas y Canteras	22	25	28	25
Industrias manufactureras no metálicas	41	43	50	46
Industrias manufactureras metálicas	7	8	8	8
Suministro de electricidad, gas y agua	26	25	25	24
Construcción	43	44	42	46
Comercio al por mayor y menor, repuestos, vehículos, automotores/enseres domésticos	478	472	501	521
Hoteles y restaurantes	79	77	74	77
Transporte, almacenamiento y comunicaciones	102	115	131	137
Intermediación financiera	8	9	10	10
Actividades inmobiliarias, empresariales y de alquiler	24	29	32	29
Adm. pública y defensa, planes de seg. social afiliación obligatoria	0	0	0	0

Enseñanza	3	3	3	2
Servicios sociales y de salud	2	2	1	2
Otras actividades de servicios comunitarios, sociales y personales	59	61	66	73
Consejo de administración de edificios	1	1	1	2
Organizaciones y órganos extraterritoriales	0	0	0	0
Sin información	1	1	1	2
<b>TOTAL POR AÑO</b>	<b>1.766</b>	<b>1.765</b>	<b>1.825</b>	<b>1.840</b>

Fuente: Servicio de Impuestos Internos (SII).

## 5. Educación

### 5.1 Establecimientos Educativos por Dependencia 2005-2010-2013

Establecimientos Educativos	Monte Patria		
	2005	2010	2013
Corporación Municipal	0	0	0
Municipal	50	51	52
Particular Subvencionado	3	4	4
Particular Pagado	0	0	0
Corporación Privada	0	0	0
<b>Total</b>	<b>53</b>	<b>55</b>	<b>56</b>

Fuente: Ministerio de Educación MINEDUC – disponible en línea en <http://data.mineduc.cl/>  
(\*Incluye Jardín infantil)

## 6. Salud

### 6.1 Establecimientos de Salud (2014).

Número de Establecimientos	Abreviación	Cantidad
Hospital		0
Centro de Salud Mental		0
Servicio de atención primaria de urgencia	SAPU	0
Centro de Salud Familiar	CESFAM	4
Centro Comunitario de Salud Familiar	CECOF	0
Posta de Salud Rural		9
Estación Médico Rurales	E.M.R	8
Centro de Salud Rural		0
<b>Total</b>		<b>21</b>

Fuente: Base de establecimientos de salud, Ministerio de Salud (MINSAL).

## 6.2 Desglose Red de Salud Comuna de Monte Patria (2014)

Nombre	Tipo	Nº
CESFAM El Palqui	CESFAM	4
CESFAM Monte Patria	CESFAM	
CESFAM Chañaral Alto	CESFAM	
CESFAM Carén	CESFAM	
Mialqui	Posta de Salud Rural	9
Chilecito	Posta de Salud Rural	
Rapel	Posta de Salud Rural	
Hacienda Valdivia	Posta de Salud Rural	
El Maitén	Posta de Salud Rural	
Pedregal	Posta de Salud Rural	
Huatulame	Posta de Salud Rural	
Tulahuén	Posta de Salud Rural	
Ramadas de Tulahuén	Posta de Salud Rural	
EMR Campanario	E.M.R.	8
EMR Carcamo	E.M.R.	
EMR Cerrillos de Rapel	E.M.R.	
EMR El Maqui	E.M.R.	
EMR El Tome	E.M.R.	
EMR Huanilla	E.M.R.	
EMR Laguna Verde	E.M.R.	
EMR Las Mollacas	E.M.R.	

Fuente: Base de establecimientos de salud, Base Ministerio de Salud (MINSAL).



## 7. Instrumentos de Planificación

### 7.1 Instrumentos de Planificación Territorial en Estudio

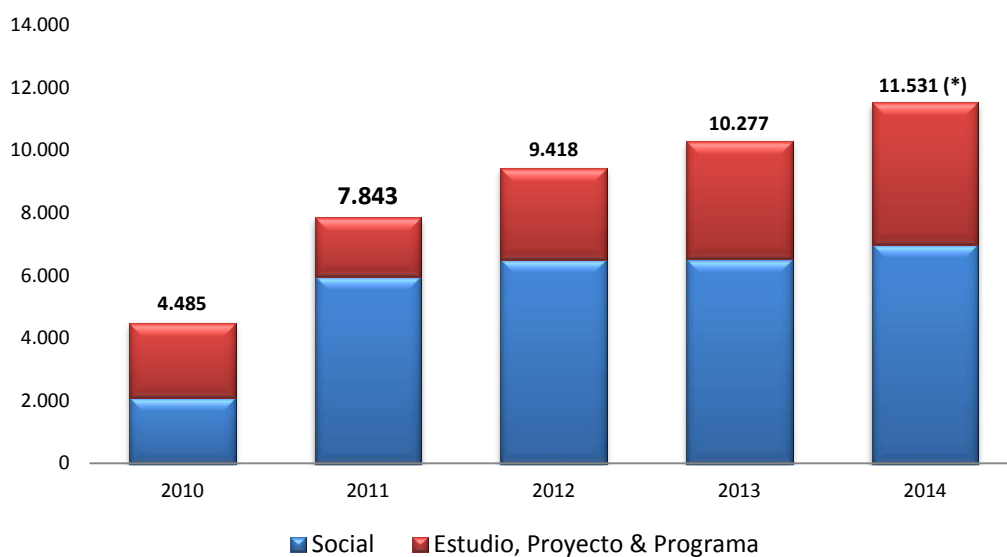
La comuna de Monte Patria posee un Plan Regulador vigente desde el año 2006. Y se encuentra subsanando Observaciones de una modificación para el Sector Tranque La Paloma.

### 7.2 Plan de Desarrollo Comunal

La Comuna está desarrollando la elaboración del PLADECO 2012-2018.

## 8. Inversión

### 8.1 Inversión Histórica 2010 – 2014 en base a Programa Público de Inversión Regional.



(\*) Corresponde a la inversión programada en el PROPIR de Octubre 2014.

## 8.2 Inversión programada año 2014.

Institución	Código	Nombre de la Iniciativa	Etapas	Costo Total	Programado	Ejecutado
GORE	20187676	AMPLIACION Y ADECUACIÓN ESCUELA BÁSICA DE EL PALQUI, MONTE PATRIA	EJECUCIÓN	\$ 2.043.139.712	0	0
GORE	30045009	REPOSICION RETEN PEDREGAL (F), COMUNA MONTEPATRIA	EJECUCIÓN	\$ 327.656.000	\$ 2.570.000	\$ 2.570.000
GORE	30071852	AMPLIACIÓN SISTEMA APR CHAÑARAL DE CAREN, MONTEPATRIA	EJECUCIÓN	\$ 314.686.358	\$ 2.068.000	\$ 631.000
GORE	30076159	CONSTRUCCION EMBALSE RÍO RAPEL, COMUNA MONTE PATRIA	FACTIBILIDAD	\$ 758.110.000	\$ 412.000.000	\$ 303.502.000
GORE	30081585	REPOSICION RETEN DE CARABINEROS CHAÑARAL ALTO, MONTE PATRIA	EJECUCIÓN	\$ 578.788.000	\$ 7.000.000	0
GORE	30081892	MEJORAMIENTO PLAZA DE HUATULAME, COMUNA DE MONTE PATRIA	EJECUCIÓN	\$ 311.930.000	\$ 165.311.194	\$ 151.666.483
GORE	30084242	CONSTRUCCIÓN CENTRO CULTURAL BICENTENARIO, CIUDAD MONTE PATRIA	EJECUCIÓN	\$ 2.116.654.668	\$ 1.520.000.000	\$ 1.460.180.036
GORE	30093585	CONSTRUCCIÓN PARQUE BICENTENARIO EL PALQUI, COMUNA DE MONTEPATRIA	EJECUCIÓN	\$ 1.372.880.000	\$ 720.000.000	\$ 496.773.719
GORE	30095133	REPOSICION ESCUELA BASICA NUEVA ESPERANZA, COMUNA DE MONTE PATRIA	EJECUCIÓN	\$ 74.056.000	\$ 7.382.285	\$ 7.382.284
GORE	30095140	REPOSICION ESCUELA BASICA PULPICA, COMUNA DE MONTE PATRIA	EJECUCIÓN	71863000	\$ 7.221.550	\$ 7.221.550
GORE	30105015	CONSTRUCCIÓN HOGAR DE ANCIANOS LOCALIDAD HUANA, COMUNA MONTE PATRIA	EJECUCIÓN	\$ 279.926.000	\$ 11.156.986	\$ 2.023.951
GORE	33.03.125	MUNICIPALIDAD DE MONTE PATRIA - FRIL	EJECUCIÓN	\$ 217.372.000	\$ 280.000.000	\$ 217.287.995
SERNAM	24.01.630	PROGRAMA DE 4 A 7 REGION DE COQUIMBO COMUNA DE MONTE PATRIA	EJECUCIÓN	\$ 23.420.000	\$ 23.420.000	\$ 23.420.000
SERNAM	24.03.325	APOYO A MUJERES JEFAS DE HOGAR COMUNA DE MONTE PATRIA	EJECUCIÓN	\$ 11.221.850	\$ 11.221.850	\$ 11.221.850
JUNJI	24.03.170	TRANSFERENCIA DE FONDOS PARA FUNCIONAMIENTO DE JARDINES INFANTILES CONVENIO MUNICIPALIDAD DE MONTEPATRIA	EJECUCIÓN	\$ 266.140.474	\$ 266.140.474	\$ 245.811.161
SENAME	24.01.001	PIB OPCIONES MONTE PATRIA 1040179	EJECUCIÓN	\$ 39.181.449	\$ 39.181.449	\$ 34.180.360
IPS	23.01.001	JUBILACIONES, PENSIONES Y MONTEPIOS COMUNA MONTE PATRIA	EJECUCIÓN	\$ 1.731.736.212	\$ 1.731.736.212	\$ 1.395.379.610
IPS	23.01.016	BONIFICACION POR HIJO PARA LAS MUJERES COMUNA MONTE PATRIA	EJECUCIÓN	\$ 24.518.925	\$ 24.518.925	\$ 20.810.151
IPS	23.02.001	ASIGNACIÓN FAMILIAR COMUNA MONTE PATRIA	EJECUCIÓN	\$ 6.707.167	\$ 6.707.167	\$ 4.703.196
IPS	23.02.006	SUBSIDIO DE CESANTÍA COMUNA MONTE PATRIA	EJECUCIÓN	\$ 800.000	\$ 800.000	\$ 252.499
IPS	23.02.007	PENSIONES BÁSICAS SOLIDARIAS DE VEJEZ COMUNA MONTE PATRIA	EJECUCIÓN	\$ 1.471.415.274	\$ 1.471.415.274	\$ 1.252.785.541
IPS	23.02.008	PENSIONES BÁSICAS SOLIDARIAS DE INVALIDEZ COMUNA MONTE PATRIA	EJECUCIÓN	\$ 381.097.804	\$ 381.097.804	\$ 305.294.163
IPS	23.02.009	SUBSIDIO DE DISCAPACIDAD MENTAL COMUNA MONTE PATRIA	EJECUCIÓN	\$ 32.192.667	\$ 32.192.667	\$ 24.012.085
IPS	23.02.011	BONIFICACIÓN LEY 20.531 COMUNA MONTE PATRIA	EJECUCIÓN	\$ 90.623.550	\$ 90.623.550	\$ 90.623.550
Seremi de Transportes y Telecomunicaciones	24.01.512.45	SUBSIDIO NACIONAL AL TRANSPORTE PÚBLICO HUANILLA EL PALQUI	EJECUCIÓN	\$ 35.700.000	\$ 16.362.800	\$ 13.344.800

Institución	Código	Nombre de la Iniciativa	Etapa	Costo Total	Programado	Ejecutado
Seremi de Transportes y Telecomunicaciones	24.01.512.399	SUBSIDIO NACIONAL AL TRANSPORTE PÚBLICO - CARCAMO - MONTE PATRIA	EJECUCIÓN	\$ 15.790.000	\$ 15.414.048	\$ 12.256.048
Servicio de Salud Coquimbo	24.03.298	TRANSFERENCIA ATENCION PRIMARIA MUNICIPAL (LEY N° 19.378) MONTE PATRIA	EJECUCIÓN	\$ 3.217.882.441	\$ 3.217.882.441	\$ 2.700.698.432
CORFO	24.01.090	PROGRAMA DE EMPRENDIMIENTOS LOCALES PEL MULTISECTORIAL SEQUÍA MONTE PATRIA (CODESSER DG) MONTE PATRIA 4.2013.1-8/PEL-66	EJECUCIÓN	\$ 47.283.257	\$ 15.483.257	\$ 15.483.257
CORFO	24.01.090	PROGRAMA DE EMPRENDIMIENTOS LOCALES PEL RIEGO RIO HURTADO MONTE PATRIA (COPEVAL EV) MONTE PATRIA Y RIO HURTADO 4.2014.1-8/PEL-74	EJECUCIÓN	\$ 9.000.000	\$ 9.000.000	\$ 9.000.000
SUBDERE	1-A-2012-1312	REPOSICION ESCUELA BASICA OMAR ELORZA SMITH, LOCALIDAD DE CHAGUARAL, COMUNA MONTE PATRIA	EJECUCIÓN	\$ 49.949.000	\$ 4.544.182	\$ 4.544.182
SUBDERE	1-B-2013-424	REPOSICIÓN SERVICIOS SANITARIOS, CAMPING MUNICIPAL, CIUDAD MONTE PATRIA	EJECUCIÓN	\$ 11.999.996	\$ 11.999.996	\$ 8.861.179
SUBDERE	1-B-2013-540	INSTALACION DE MAQUINAS DE EJERCICIOS LOCALIDAD DE HUANA	EJECUCIÓN	\$ 4.415.433	\$ 4.415.433	\$ 4.246.958
SUBDERE	1-C-2012-1572	EVS PLAZA NUEVA ESPERANZA COMUNA DE MONTE PATRIA	EJECUCIÓN	\$ 24.261.000	\$ 5.891.946	\$ 5.595.715
SUBDERE	1-C-2013-269	ESTANQUES DE ACUMULACION DE AGUA POTABLE DE 10 (M3), VARIOS SECTORES DE LA COMUNA MONTE PATRIA	EJECUCIÓN	\$ 43.746.332	\$ 33.105.268	\$ 31.923.193
SUBDERE	24.03.029	CONCENIO CON EL CONSEJO PARA LA TRANSPARENCIA AÑO 2014 COMUNA DE MONTE PATRIA	EJECUCIÓN	\$ 273.037	\$ 136.518	\$ 136.518
SUBDERE	24.03.029	PROYECTOS INCORPORACIÓN DE NUEVAS TECNOLOGÍAS DE LA INFORMACIÓN(UGEL) COMUNA DE MONTE PATRIA	EJECUCIÓN	\$ 964.412	\$ 610.931	\$ 610.931
SUBDERE	24.03.403	COMPENSACIÓN POR PREDIOS EXENTOS COMUNA DE MONTE PATRIA	EJECUCIÓN	\$ 189.449.559	\$ 189.449.559	\$ 189.449.559
SUBDERE	33.03.016	PLANES DE ASISTENCIA TÉCNICA, SISTEMA AGREGADO DE INFORMACIÓN MUNICIPAL, EQUIPAMIENTOS COMUNA DE MONTE PATRIA	EJECUCIÓN	\$ 3.821.217	\$ 3.168.995	\$ 3.168.995
SUBDERE	33.03.121	FONDO DE INCENTIVO AL MEJORAMIENTO DE LA GESTIÓN MUNICIPAL COMUNA DE MONTE PATRIA	EJECUCIÓN	\$ 36.211.097	\$ 36.211.097	\$ 36.211.097
SUBDERE	4303130702	CONSTRUCCION DE ESTANQUES DE ACUMULACION DE AGUA POTABLE ESTABLECIMIENTOS EDUCACIONALES Y DE SALUD COMUNA DE MONTE PATRIA	EJECUCIÓN	\$ 188.920.356	\$ 56.676.107	\$ 56.676.107
Agua Potable Rural	30035821	AMPLIACION Y MEJORAMIENTO SISTEMA APR FLOR DEL VALLE MONTE PATRIA	EJECUCIÓN	\$ 569.860.000	\$ 403.420.000	\$ 374.355.000
Agua Potable Rural	30077424	MEJORAMIENTO SISTEMA APR LOS CLONQUIS, COMUNA DE MONTE PATRIA	EJECUCIÓN	\$ 388.190.000	\$ 293.018.000	\$ 218.532.000
<b>TOTAL</b>				<b>\$ 17.383.834.247</b>	<b>\$ 11.530.555.965</b>	<b>\$ 9.742.827.155</b>

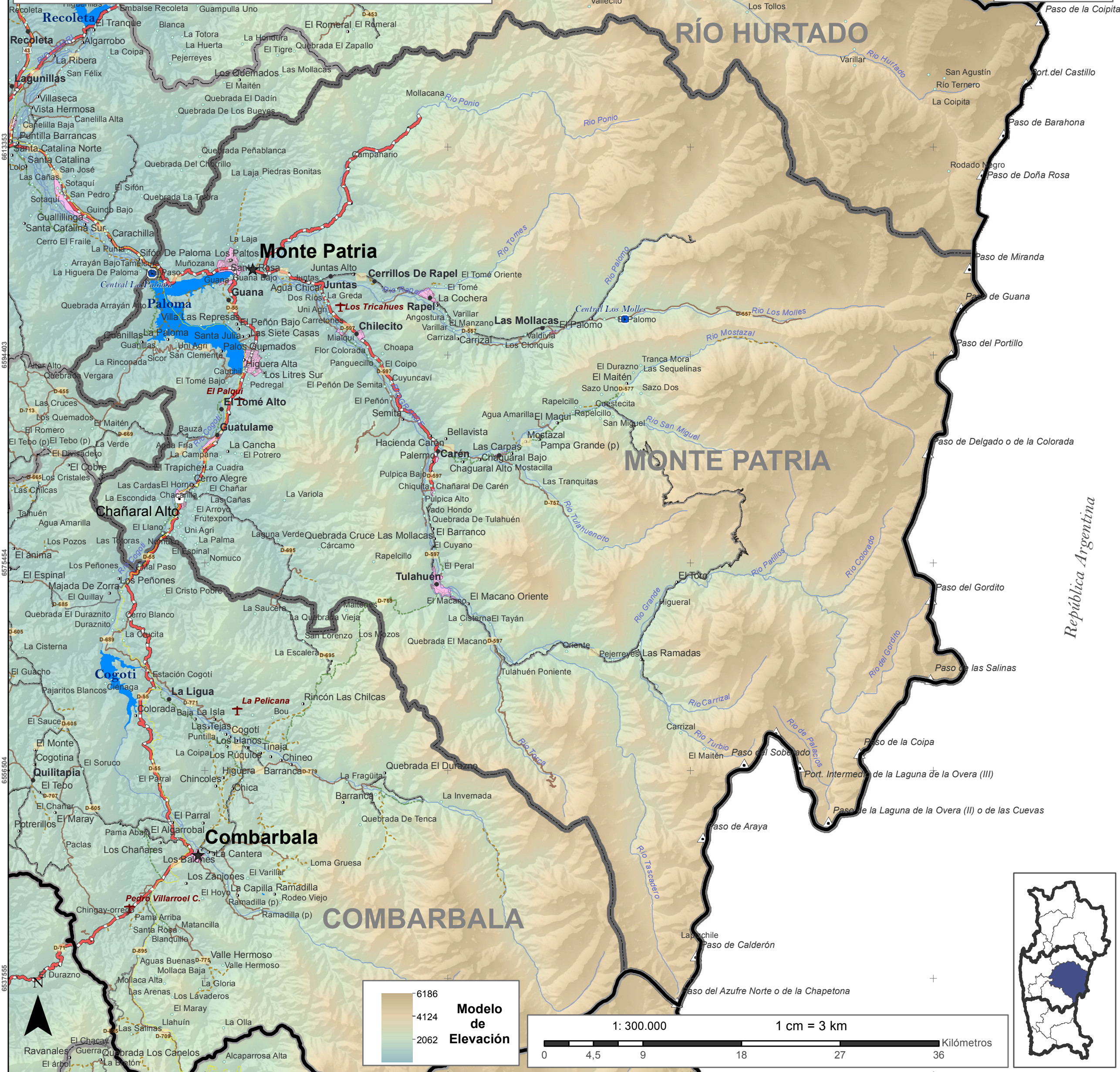
### 8.3 Inversión Proyectos PMB

Id. Proyecto	Nombre Proyecto	Tipo de Acción	Programa	Aporte Subdere (\$)	Año	Estado
40250	ASISTENCIA TÉCNICA PROFESIONAL EN EL ÁREA DE GESTIÓN INTEGRAL DE RSD	Asistencia Técnica	Residuos Solidos	14.400.000	2010	En Ejecución
4303130703	CONSTRUCCIÓN CASSETAS SANITARIAS SECTOR EL PALQUI BAJO, COMUNA DE MONTE PATRIA	Obra	PMB	49.701.319	2011	En Ejecución
40143	HIDROGEOLOGICO VARIAS LOCALIDADES RURALES (AMR DEL NORTE CHICO)	Estudio	Infraestructura Rural	188.895.000	2008	En Ejecución
40144	HIDROGEOLOGICO VARIAS LOCALIDADES RURALES (AMR DEL NORTE CHICO)	Asistencia Técnica	Infraestructura Rural	11.100.000	2008	En Ejecución
40211	PAVIMENTACIÓN LOCALIDAD DE HUANA	Estudio	PMB	2.565.000	2009	En Ejecución
40113	RED DE ALCANTARILLADO FRANJA SUR EL PALQUI	Estudio	PMB	1.000.000	2010	En Ejecución
<b>SUBTOTAL PROYECTOS EN EJECUCIÓN (1)</b>				<b>267.661.319</b>		
	CONSTRUCCION SISTEMA DE HIDRONEUMATICO CESFAM CAREN, EL PALQUI Y CH. ALTO.	Obra	PMB	18.329.907	2013	Elegible
	ADQUISICIÓN DE TERRENO COMITÉ PRO-CASA ADONAY , CUIDAD EL PALQUI, COMUNA DE MONTE PATRIA	Adquisición Terreno	PMB	147.000.000	2013	Elegible
<b>SUBTOTAL PROYECTOS ELEGIBLES (2)</b>				<b>165.329.907</b>		
<b>TOTAL (1)+(2)</b>				<b>432.991.226</b>		

#### 8.4 Inversión Proyectos PMU

Id. Proyecto	Nombre Proyecto	Tipo de Acción	Programa	Aporte Subdere (\$)	Año	Estado
1-B-2013-540	INSTALACION DE MAQUINAS DE EJERCICIOS LOCALIDAD DE HUANA	Equipamiento Comunal	Tradicional	4.415.433	2013	En Ejecución
1-B-2013-424	REPOSICION SERVICIOS SANITARIOS, CAMPING MUNICIPAL, CIUDAD MONTE PATRIA	Equipamiento Comunal	Tradicional	11.999.996	2013	En Ejecución
<b>SUBTOTAL PROYECTOS EN EJECUCIÓN (1)</b>				<b>16.415.429</b>		
1-C-2012-1578	AMPLIACION Y MEJORAMIENTO SEDE SOCIAL EL PALQUI	Equipamiento Comunal	Emergencia	32.320.000	2012	Aprobado
1-C-2013-2356	MEJORAMIENTO ESPACIO CIVICO Y CULTURAL CHAÑARAL ALTO	Equipamiento Comunal	Emergencia	49.997.300	2013	Aprobado
1-A-2013-902	REPOSICION ESCUELA BASICA EL TAYAN, COMUNA DE MONTE PATRIA	Equipamiento Comunal	Emergencia Fondo Infraestructura Educativa	48.985.716	2013	Aprobado
<b>SUBTOTAL PROYECTOS APROBADOS (2)</b>				<b>131.303.016</b>		
1-C-2013-809	CONSTRUCCION ESCALERA EN CALLEJON VECINAL CH. ALTO, COMUNA DE MONTE PATRIA	Vialidad	Emergencia	12.054.670	2013	Elegible
1-C-2012-1852	CONSTRUCCIÓN SEDE SOCIAL VILLA LOS ESPINOS, CIUDAD EL PALQUI, COMUNA MONTE PATRIA.	Equipamiento Comunal	Emergencia	24.798.000	2012	Elegible
1-A-2013-895	MEJORAMIENTO DE ÁREA SERVICIOS ALIMENTACIÓN ESCUELA BÁSICA PABLO NERUDA LOCALIDAD DE SEMITA	Equipamiento Comunal	Emergencia Fondo Infraestructura Educativa	20.460.076	2013	Elegible
1-A-2013-892	MEJORAMIENTO SERVICIOS DE ALIMENTACION ESCUELA BASICA MASTTAY, LOCALIDAD DE FLOR DEL VALLE	Equipamiento Comunal	Emergencia Fondo Infraestructura Educativa	14.846.710	2013	Elegible
<b>SUBTOTAL PROYECTOS ELEGIBLES (3)</b>				<b>72.159.456</b>		
<b>TOTAL (1)+(2)+(3)</b>				<b>219.877.901</b>		

# Comuna de Monte Patria



## Legenda

- Hidrografía**
  - Ríos
  - Embalses
- Centros Poblados**
  - ★ Ciudad
  - Pueblo
  - Aldea
  - Caserío
  - Otros
  - Límites Urbanos Normados
- Red Vial**
  - Camino Pavimentado
  - Camino Ripiado
  - Camino Ripiado o Pavimento
  - Camino de Tierra
  - Grava Tratada
  - Huellas
  - Línea Ferrea
  - Sendero
  - Vías Urbanas
- Biodiversidad**
  - Reservas
- Equipamiento**
  - Observatorios
- Infraestructura**
  - Caletas Pesqueras
  - Aeródromos
  - Aeropuerto
- Límites**
  - ▲ Pasos Fronterizos
  - Límite Internacional
  - Comunas
  - Provincias
- Energías**
  - Central Hidroeléctrica
  - Parque Eólico Instalado
  - Parque Eólico Proyectado/ En Construcción
  - ▲ Planta Solar

PARAMETROS CARTOGRAFICOS  
 DATUM: Sistema de Referencia Geocéntrico para las Américas (SIRGAS)  
 PROYECCIÓN: Universal Transversal de Mercator (UTM), Huso 19-S  
 Meridiano Central 69°W

Actualización: Junio 2014

Base Cartográfica: Sistema de Información Territorial Región de Coquimbo 2014

Departamento de Planificación Territorial  
 División de Planificación y Desarrollo Regional  
 Gobierno Regional de Coquimbo

